

スーパー-E・Rは
原料の発酵食品の酵素乃道
EnzymeRoadの頭文字から名付けました
正式名称はスーパーエンザイムロード



E・R暦 8年目の茶園 (2016年3月)

2016. 03. 29

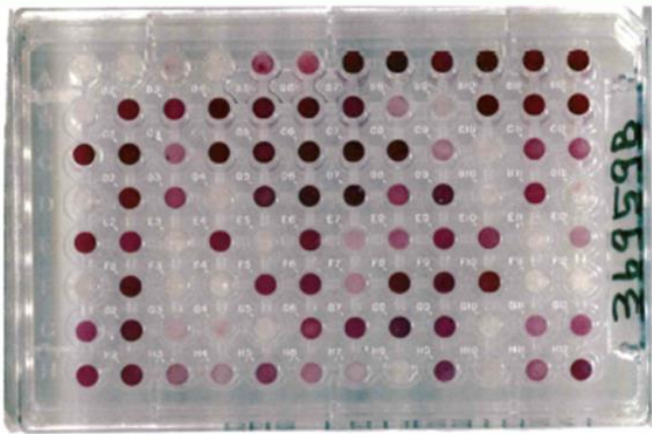
161 万



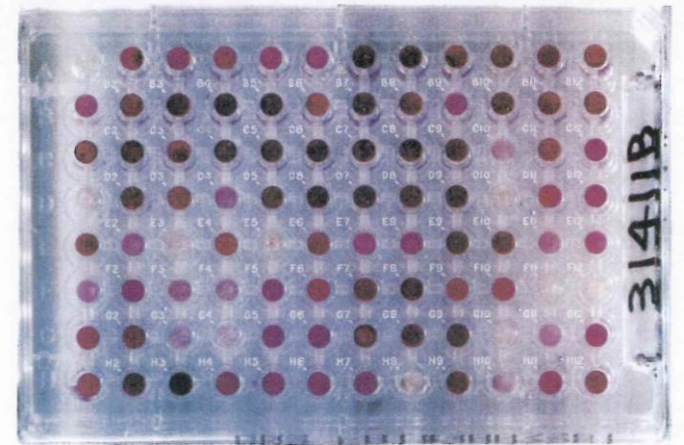
2016. 10. 12

182 万

土壤微生物多様性・活性値: 1.610.840 (偏差値: 72.9)



土壤微生物多様性・活性値【簡易】: 1.827.655 (偏差値: 78.8)



日付		E R	施用量	ミネラル水
2月	肥料の後	1000倍	400cc	2000倍
3月	芽の動き出し	500倍	300cc	—
4月	規制の前	〃	〃	—
11月	肥料の後	1000倍	400cc	2000倍

	年 間
ER	4回
肥料	JA肥料設計(化成・配合)
殺菌剤	4年間 使用なし
殺虫剤	夏場 ダニ1回、とじ虫1回 のみ

今年から7月に1000倍で400ccの灌水を追加し無農薬栽培にする予定です。

